

Relação do aço						
ELEMENTO	ACO	N	DIAM (mm)	QUANT	C UNIT (cm)	C.TOTAL (cm)
S1	CA50	1	5.0	18	95	1710
	CA50	2	5.0	9	26	234
	CA50	3	8.0	14	70	1064
	CA50	4	8.0	12	96	1152
S7	CA50	5	10.0	14	183	2562
	CA50	6	5.0	7	95	665
	CA50	7	8.0	9	86	774
	CA50	8	8.0	9	106	856
S9	CA50	9	12.5	4	204	816
	CA50	10	5.0	54	95	5130
	CA50	11	5.0	9	26	234
	CA50	12	5.0	9	85	765
S10	CA50	13	8.0	49	86	4214
	CA50	14	8.0	42	101	4242
	CA50	15	10.0	30	183	5490
	CA50	16	5.0	97	95	9215
S12	CA50	17	5.0	18	26	468
	CA50	18	8.0	49	182	8908
	CA50	19	8.0	66	111	7326
	CA50	20	10.0	48	183	8784
S14	CA50	21	12.5	4	96	864
	CA50	22	5.0	9	95	855
	CA50	23	8.0	9	86	774
	CA50	24	8.0	7	116	812
S16	CA50	25	10.0	4	183	732
	CA50	26	5.0	7	105	735
	CA50	27	5.0	14	26	364
	CA50	28	8.0	12	106	1272
S20	CA50	29	8.0	8	126	1008
	CA50	30	12.5	4	152	608
	CA50	31	12.5	2	120	240
	CA50	32	12.5	4	214	856
S27	CA50	33	5.0	9	95	855
	CA50	34	8.0	10	106	1060
	CA50	35	8.0	8	126	1008
	CA50	36	10.0	4	183	732
S27	CA50	37	5.0	34	95	3230
	CA50	38	5.0	7	26	182
	CA50	39	5.0	18	26	468
	CA50	40	8.0	24	71	1704
S27	CA50	41	8.0	24	91	2184
	CA50	42	10.0	16	183	2928
S27	CA50	43	12.5	6	182	1092

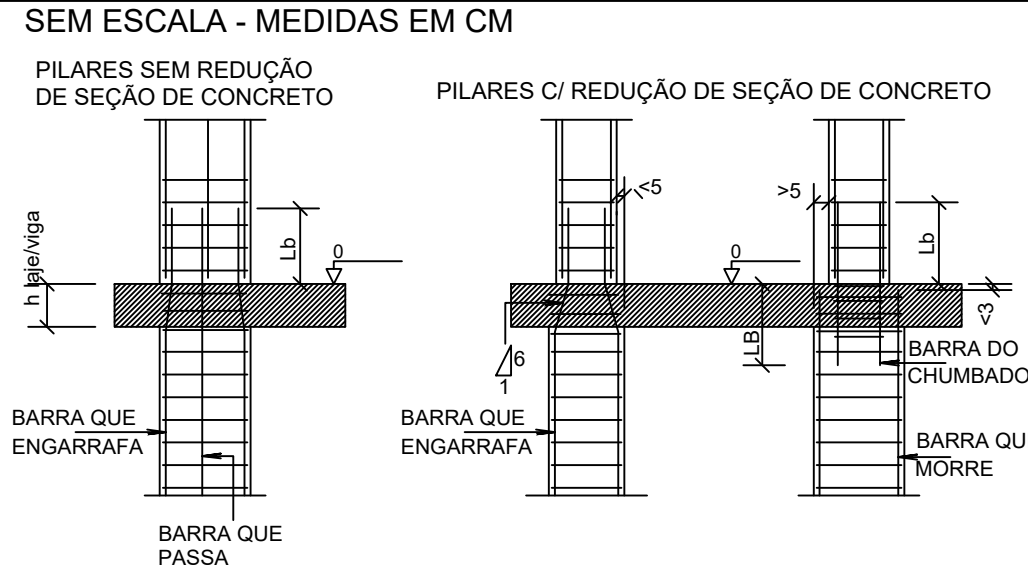
Resumo do aço				
ACO	DIAM (mm)	C.TOTAL (m)	PESO + 5 % (kg)	
CA50	8.0	373.3	154.7	
CA50	10.0	212.3	137.4	
CA50	12.5	43.4	43.9	
CA50	5.0	251.1	40.6	
PESO TOTAL (kg)				
CA50	338			
CA50	40.6			

Volume de concreto (C=30) = 5.68 m³

Área de forma = 43.47 m²

NOTA:  
01-Fundação calculada para fins de orçamento. Para execução deverá ser realizado o ensaio spt para avaliar as condições do terreno e calcular as fundações reais.

#### DETALHE TRANSPASSE



MUITO IMPORTANTE:  
- NUNCA RETIRAR ESTRIBOS DOS PILARES NA PASSAGEM POR VIGAS OU LAJES

CLASSE DE AGRESSIVIDADE AMBIENTAL (NBR-6118: 2023)	
II - MODERADA URBANA	FATORES ATENUANTES:
	- Controle Rígido de qualidade e medidas na obra. - Ambientes revestidos com argamassa e pintura.
COBRIMENTOS:	FATOR ÁGUA/CEMENTO
	DO CONCRETO: a/c < 0,55
PILARES: 2,0m VIGAS: 2,0m LAJES: 2m SAPATAS: 4,5cm	CONCRETO: C30 Fck = 30MPa Ecs = 28.100 MPa

\*ESTA VERSÃO ANULA AS VERSÕES ANTERIORES



PREFEITURA  
RIO LARGO  
Amor e respeito pelo povo!

PROJETO/TPP: REVITALIZAÇÃO DA ORLA FLUVIAL DO RIO MUNDÃO, NO MUNICÍPIO DE RIO LARGO/AL (ADMINISTRATIVO)
ASSINHO: FUNDAMENTOS E ARRANQUES DOS PILARES
LOCALIZAÇÃO: CENTRO, RIO LARGO, AL.

SEINFRA DE INFRAESTRUTURA NÚCLEO DE PROJETOS DE ENGENHARIA seinfproj@seinfra.com.br	Data: 18/12/2025
	Área do Terreno: 9.112,85m²
THIAGO MORAES	Área de Const.: 234,72m²
	Desenho: THIAGO MORAES
THIAGO MORAES ENGENHEIRO CIVIL RESPONSÁVEL TÉCNICO CREA Nº 02/028321-5	Revisão:
	Escala: INDICADA
COORDENAÇÃO: Kau Bruno (Engenheiro Civil e Sag. do Trabalho)	FRANCHA Nº:
	03/08